

# VALS DE SAINTONGE

## CHAMBRES D'HÔTES - À LA BONNE HEURE - MASSAC

À LA BONNE HEURE - MASSAC

Chambres d'hôtes

<https://alabonneheure-massac.fr>





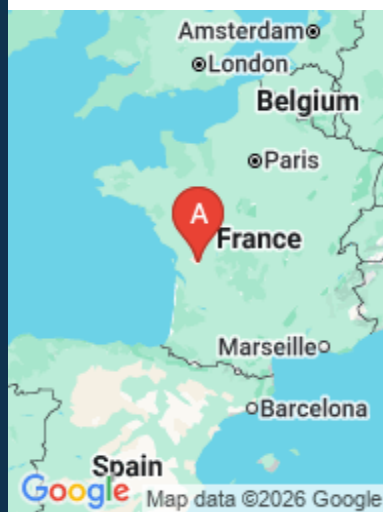
Vanessa & Éric Hamon

+33 6 13 75 35 17

**A** Chambres d'hôtes - À LA BONNE  
HEURE - MASSAC : 16 Grand' Rue 17490  
MASSAC



Map data ©2026 Google Imagery ©2026 Airbus, Landsat / Copernicus, Maxar Technologies




Map data ©2026 Google



Map data ©2026 Google



## Chambres d'hôtes - À LA BONNE HEURE - MASSAC

 Chambre Clepsydre  Chambre Sablière  Chambre Trotteuse



Prenez le temps d'un peu de bonheur. Vanessa et Éric ont plaisir à vous recevoir dans leurs chambres d'hôtes calmes et confortables à Massac, petit village à la frontière des deux Charentes. Situées au cœur d'un triangle d'or dans lequel vous pourrez profiter des activités nautiques de la base de Saint-Jean-d'Angély, explorer les trésors de Cognac avant de le déguster et vous promener dans les vestiges romains de la ville de Saintes. Tout en étant proches de la côte Atlantique si vous souhaitez profiter de ses plages ensoleillées. La maison propose trois chambres, toutes équipées de wc et salles d'eau privés, de styles différents. Vous pourrez vous détendre dans l'ambiance zen de la chambre Clepsydre, vous délasser dans l'univers scandinave de la chambre Sablière ou vous laisser aller au style baroque de la chambre Trotteuse. Vous trouverez également une cuisine et un salon commun qui vous permettront de vivre de beaux moments d'échange.





## Infos sur l'établissement

 *Communs*

Entrée indépendante  
Mitoyen propriétaire

Habitation indépendante

 *Activités*

 *Réseaux*

Accès Internet

 *Stationnement*

Parking

 *Services*

Baby sitting

 *Extérieurs*

Matériel de sport

Accès possible à un vélo d'appartement, un vélo elliptique, un appareil pour abdos...

Possibilité de profiter d'un baby foot.





## Chambre Clepsydre



Chambre



2

personnes



1

chambre

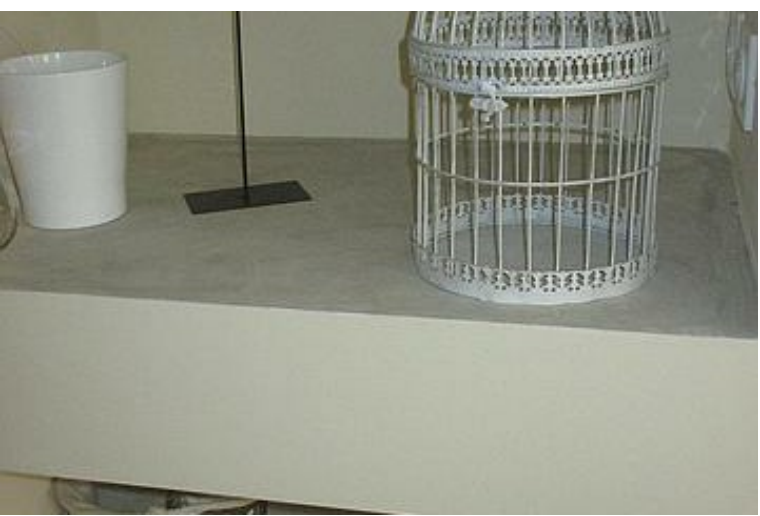
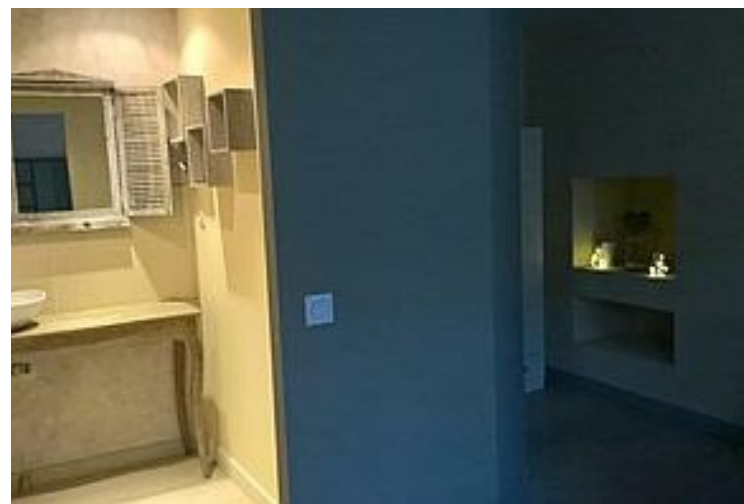


15

m<sup>2</sup>

Cette chambre située au rez de chaussée vous offre un style sobre et épuré. Son couchage 160 x 200 vous donne la possibilité de charmantes grasses matinées. Sa salle de bain chic vous donne accès à une douche spacieuse et un cabinet de toilettes privatifs.

<i>Chambres</i>	Chambre(s): 1 Lit(s): 1	dont lit(s) 1 pers.: 0 dont lit(s) 2 pers.: 1
<i>Salle de bains / Salle d'eau</i>	Salle de bains avec douche Sèche serviettes	Sèche cheveux
<i>WC</i>	Salle(s) de bains (avec baignoire): 1 WC: 1 WC indépendants	WC privés
<i>Cuisine</i>	Coin cuisine à disposition (chambre d'hôtes) Combiné congélation Lave vaisselle	Four à micro ondes Réfrigérateur
<i>Autres pièces</i>	Garage	Terrasse
<i>Media</i>	Wifi	
<i>Autres équipements</i>		
<i>Chauffage / AC</i>	Chauffage	
<i>Exterieur</i>	Abri pour vélo ou VTT Jardin	Cour commune Terrain clos commun
<i>Divers</i>	Possibilité de garer des motos dans un garage privatif.	





## Chambre Sablière



Chambre



2

personnes



1

chambre

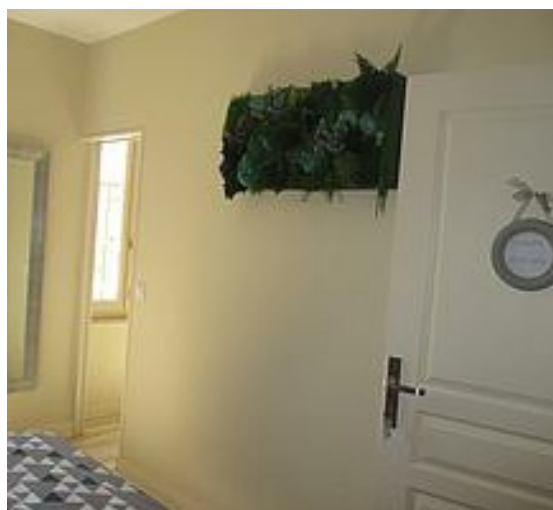
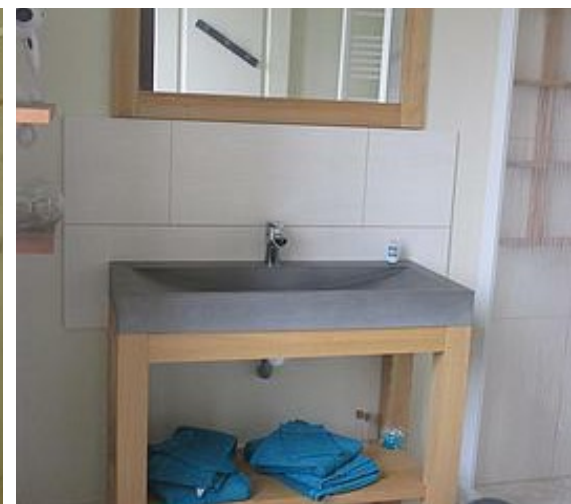
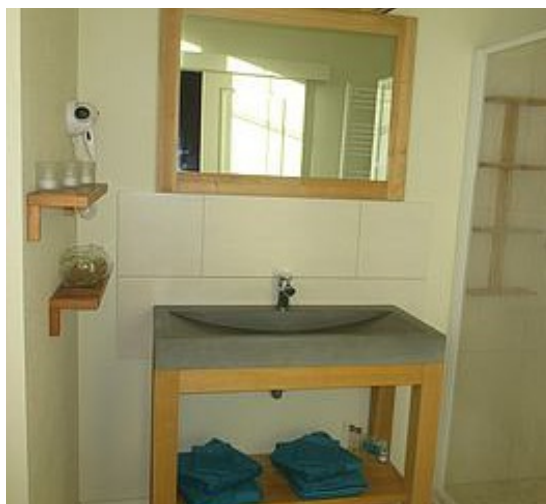
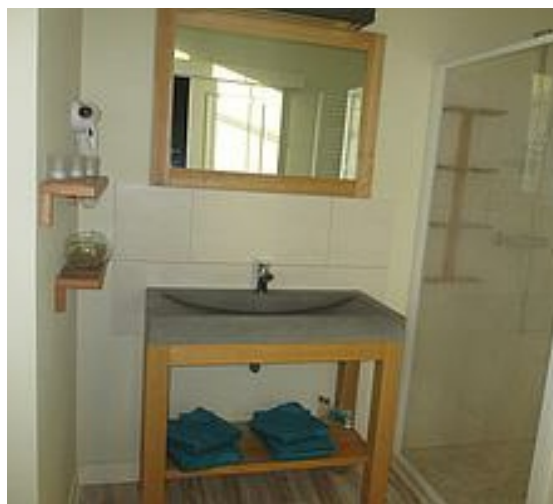
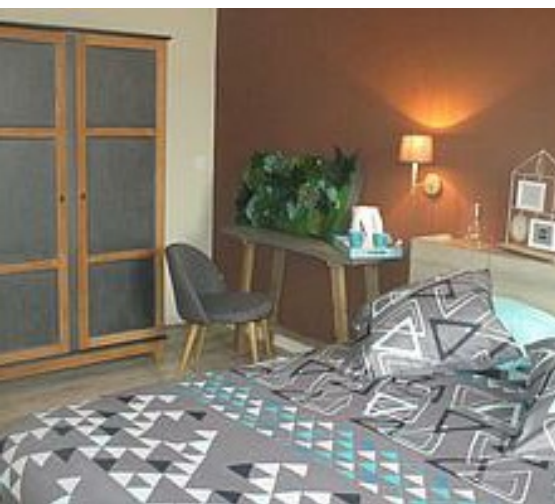


15

m<sup>2</sup>

Vous serez séduits pas l'esprit scandinave de la chambre Sablière, alliant le bois et le béton. Elle offre un couchage de 160 x 200 dans lequel vous pourrez passer d'agréables nuits. La salle de bain, décorée dans le même esprit, vous donne accès à une douche spacieuse et à des toilettes indépendants et privatifs.

<i>Chambres</i>	Chambre(s): 1 Lit(s): 1	dont lit(s) 1 pers.: 0 dont lit(s) 2 pers.: 1
<i>Salle de bains / Salle d'eau</i>	Salle de bains avec douche Sèche cheveux	Salle de bains privée Sèche serviettes
<i>WC</i>	WC: 1 WC indépendants	WC privés
<i>Cuisine</i>	Coin cuisine à disposition (chambre d'hôtes) Combiné congélation Four à micro ondes Réfrigérateur	Congélateur Lave vaisselle
<i>Autres pièces</i>	Garage	Terrasse
<i>Media</i>	Wifi	
<i>Autres équipements</i>		
<i>Chauffage / AC</i>	Chauffage	
<i>Exterieur</i>	Abri couvert Cour commune Salon de jardin	Abri pour vélo ou VTT Jardin Terrain clos commun
<i>Divers</i>	Possibilité de garer des motos dans un garage privatif.	





## Chambre Trotteuse



Chambre



2

personnes



1

chambre



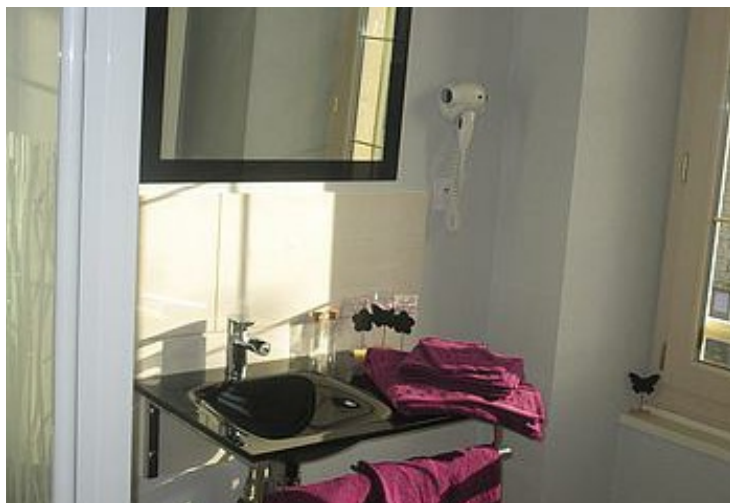
20

m<sup>2</sup>

Vous ne verrez pas passer le temps dans la chambre Trotteuse. Vous vous prélasserez dans son lit de 180 x 200 et profiterez de sa salle de bain moderne avec douche et WC indépendants et privés.

La superficie de cette chambre permet la mise en place d'un lit d'appoint pour une personne supplémentaire.

<i>Chambres</i>	Chambre(s): 1 Lit(s): 2	dont lit(s) 1 pers.: 1 dont lit(s) 2 pers.: 1
<i>Salle de bains / Salle d'eau</i>	Salle de bains avec douche Sèche cheveux	Salle de bains privée Sèche serviettes
	Salle(s) de bains (avec baignoire): 1	
<i>WC</i>	WC: 1 WC indépendants	WC privés
<i>Cuisine</i>	Coin cuisine à disposition (chambre d'hôtes) Combiné congélation Four à micro ondes Réfrigérateur	Congélateur Lave vaisselle
<i>Autres pièces</i>	Garage	Terrasse
<i>Media</i>	Wifi	
<i>Autres équipements</i>	Chauffage	
<i>Chauffage / AC</i>		
<i>Exterieur</i>	Abri couvert Cour commune Salon de jardin	Abri pour vélo ou VTT Jardin Terrain clos commun
<i>Divers</i>	Possibilité de garer des motos dans un garage privatif.	



## A savoir : conditions de la location

Arrivée

Départ

Langue(s)  
parlée(s)

Annulation/  
Prépaiement/  
Dépot de  
garantie

Moyens de  
paiement

Chèques bancaires et postaux    Espèces

Ménage

Draps et Linge  
de maison

Draps et/ou linge compris

Enfants et lits  
d'appoints

Lit bébé  
Un équipement bébé (lit parapluie, chaise haute,  
transat...) peut être mis à disposition.

Animaux  
domestiques

Les animaux ne sont pas admis.

## Tarifs (au 15/04/26)

Chambres d'hôtes - À LA BONNE HEURE - MASSAC

**n° 1 : Chambre Clepsydre** : Tarif standard pour 2 personnes. Petit déjeuner compris. Réduction de -8€ pour 1 personne. Supplément de 7€ pour 3 personnes. **n°2 : Chambre Sablière** : Tarif standard pour 2 personnes. Petit déjeuner compris. Réduction de 8€ pour 1 personne. Supplément de 7€ pour 3 personnes. **n°3 : Chambre Trotteuse** : Tarif standard pour 2 personnes. Petit déjeuner compris. Réduction de 8€ pour 1 personne. Supplément de 7 € pour 3 personnes.

Tarifs en €:	Tarif 1 nuit en semaine (L, M, M, J, D)			Tarif 1 nuit en weekend (V ou S)			Tarif 2 nuits weekend (V+S)			Tarif 7 nuits semaine		
	n°1	n°2	n°3	n°1	n°2	n°3	n°1	n°2	n°3	n°1	n°2	n°3
Unité de location												

Aucun tarif renseigné (contactez le propriétaire)



Map data ©2026 Google

## Mes recommandations (suite)

